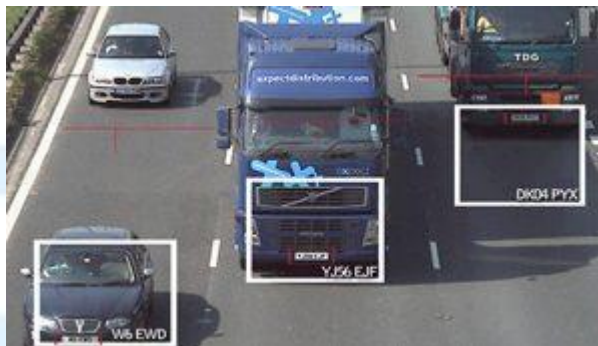


آموزش دوربین های تحت شبکه , دوربین های پلاک خوان:

دوربین های مدار بسته پلاک خوان دسته از دوربین ها مدار بسته هستند که با توجه به شرایط خاص خود امکان ضبط پلاک خودروها را به شما میدهند.



دوربین مدار بسته، نظارت تصویری، آموزش دوربین، اصفهان

+دوربین مدار بسته پلاک خوان باید چه خصوصیتی داشته باشد؟

-رزولوشن تصویر دوربین

اولین خصوصیت مهم این دوربین ها رزولوشن تصویر بالای آنهاست. طبیعتاً هر قدر رزولوشن تصویر شما بالاتر باشد امکان خواندن پلاک برای برد بیشتری فراهم خواهد بود.

-پلاک خوانی در دوربین های آنالوگ

در صورتی که از دوربین آنالوگ برای خواندن پلاک استفاده می کنید امکان دسترسی به رزولوشن بیش از ۲۲۰ TVL برای شما وجود نخواهد داشت (برای آشنایی با رزولوشن آنالوگ مقاله تیوی لاین را بخوانید). رزولوشن ۲۲۰ TVL تقریباً برابر ۰,۵ مگا پیکسل در سیستم اندازگیری دیجیتال است که رزولوشن واقعاً پایینی خواهد بود.

با این وجود دوربین های آنالوگ با کیفیت خوب در زاویه دید ۷۵ درجه (نزد ۳,۶ mm تا فاصله سه متری امکان تشخیص پلاک را فراهم می کنند. برای افزایش برد پلاک خوانی در دوربین های آنالوگ از لنزهایی با فاصله کانونی بالاتر استفاده می شود. به این صورت زاویه دید شما کمتر شده و عمق دید بیشتر می شود برای مثال با یک لنز ۱۲ mm شما زاویه دیدی ۲۵ درجه ای خواهید داشت اما امکان پلاک خوانی تا برد ۱۰ متر برای شما فراهم می شود.



پلاک خوانی در دوربین های مدار بسته دیجیتال یا شبکه پلاک خوانی در دوربین های شبکه با توجه رزولوشن بالاتر آنها به مراتب ساده تر است. این دوربین ها برد دید به مراتب بهتری برای شما ایجاد می کنند پس استفاده از این دوربین ها برای پلاک خوانی توصیه می شود. البته توجه داشته باشید که دوربین های مدار بسته دیجیتال پر هزینه تر از دوربین های آنالوگ هستند.

-
دیگر خصوصیات مورد نیاز دوربین

یکی دیگر از خصوصیات مهم دوربین های پلاک خوان مکانیزم WDR روی دوربین است. این مکانیزم کمک زیادی به جلوگیری از تأثیرات منفی ضد نور در دوربین می کند. از انجایی که معمولا دوربین های پلاک خوان در معرض ضد نور شدید هستند استفاده از دوربین با چنین قابلیتی بسیار مهم است. دارای بودن دید در شب IR نیز یکی از خصوصیات مهم دوربین است که باید به آن توجه کرد. برد دید در شب دوربین باید طوری انتخاب شود که در حد برد پلاک خوانی دوربین باشد.

-
آیا دستگاه ضبط کننده هم در تشخیص پلاک اهمیت دارد؟
بله. به ویژه در سیستم های آنالوگ دستگاه ضبط کننده DVR و کیفیت ضبط آن تاثیر بسیار زیادی در برد پلاک خوانی شما خواهد داشت. سعی کنید حتما از DVR استفاده کنید که تصاویر را در حالت D1 یا WD1 و ۲۵ فریم در ثانیه ضبط کند.

در صورتی که دستگاه ضبط کننده شما از کیفیت خوبی برخوردار نباشد کیفیت ضبط شما پایین آمده و در واقع هزینه انجام شده در انتخاب دوربین با کیفیت شما به هدر خواهد رفت.

-
دوربین تشخیص پلاک چگونه عمل می کند؟
دوربین های مدار بسته تحت شبکه امکان استفاده از نرم افزارهای پردازش تصویر را برای شما فراهم می آورند. نرم افزارهای تشخیص پلاک به شما این امکان را می دهند که پلاک تمامی خودروهای وارد یا خارج شده را در یک بانک اطلاعاتی جمع آوری کنید. از این طریق شما میتوانید حتی ورود خودروهایی که دارای پلاک غیر مجاز هستند محدود کنید.